

Lechfeld _Living_



RR
ROYAL
RESIDENZ

Lechfeld

Living

Exposé



Exklusives Wohnen

Die Wohnanlage „Lechfeld Living“ entsteht auf einem wunderschönen, zentral gelegenen Grundstück.

Hier bauen wir für Sie nachhaltig geplante und architektonisch anspruchsvolle Eigenheime mit individuellen Grundrissen. Größtenteils bodentiefe Fenster, welche für viel Licht sorgen, behagliche Fußbodenheizung mit Einzelraumsteuerung, Eichenparkett in Wohn-, Schlaf- und Kinderzimmer, Bäder mit großen Fenstern, Kellerräume inklusive hochwertig ausgebauter Hobbyräume, hochwertige Sanitärausstattung sowie massive Ziegelbauweise und Dreifachisolierverglasung mit Gasthermen Heizung





Mit Charme & Chic

In dieser exklusiven Anlage, stehen verteilt auf insgesamt fünf Baukörper, zehn Doppelhaushälften zur Wahl. Zwischen den Häusern wird eine ausreichend konzipierte Tiefgarage errichtet werden.

- Moderne, einladende Architektur
- Wertiges Erscheinungsbild
- Hochwertig ausgestattete Häuser mit Privatgärten und Balkonen
- Gärten mit großer Terrasse und Privatgarten sowie direkt verbundenem Hobbyraum
- Exklusive Gärten und Balkone zum Sonnen und Entspannen
- Helle Wohnräume mit größtenteils bodentiefen Fenstern und Dreifachisolierverglasung
- Behagliche Fußbodenheizung
- Eichenparkett in allen Wohnräumen
- Tagesbelichtete Bäder
- Hochwertige Sanitärausstattung
- Massive Ziegelbauweise
- Energieeffiziente und umweltfreundliche Gastherme mit kontrollierter
- Be- und Entlüftung mit Wärmerückgewinnung
- Private Tiefgaragenstellplätze mit Funkfernbedienung

Perfekte Lage



Zentral im Lechfeld

Das Lechfeld verfügt über die einschlägigen zentralörtlich bedeutsamen Einrichtungen. In wirtschaftlicher Hinsicht ist es eine ausgewogene Mischung zwischen landwirtschaftlichen, gewerblichen und industriellen Betrieben gegeben. Nicht nur wegen seiner medizinischen und schulischen Infrastruktur ist Klosterlechfeld für Familien als Wohnort interessant. Mit zahlreichen Vereinen, den zahlreichen Wanderwegen, dem Warmwasser Hallenbad und dem walddreichen Naherholungsgebiet „Stauden“ bietet die Gemeinde einen hohen Wohn- und Freizeitwert. Zahlreiche Ärzte der unterschiedlichsten Fachrichtungen, Apotheken sowie das im Nachbarort Schwabmünchen ansässige Krankenhaus sorgen für eine vorbildliche Gesundheitsversorgung. Außerdem bietet das Lechfeld eine Vielzahl von Kindergärten und Krippen, eine eigene Grundschule sowie ein Schulzentrum in Schwabmünchen, welches alle weiterführenden Schulformen abdeckt.

Lage des Grundstücks

Dieses Wohnbaugrundstück befindet sich zwischen der Garten- und Frankenstraße, in direkter Nachbarschaft des Marktplatzes. Von hier aus können Sie fußläufig in nur wenigen Minuten die Geschäfte des täglichen Bedarfs sowie den attraktiven Stadtkern in Untermeitingen mit seinen zahlreichen Geschäften des Einzelhandels erreichen.





Für Ihr Leben – alles in der Nähe

Schulen und Kindergärten

Klosterlechfeld verfügt über Kinderbetreuungseinrichtungen für alle Altersstufen und über zentralörtliche Bildungseinrichtungen. Für Kinder von 0 - 3 Jahren gibt es Krippenplätze im Maria Hilf Kindergarten, im Lechfeld Kindergarten, in der Von-Imhof Kindertagesstätte sowie an der Kindertagesstätte am Heuweg. Anschließend ist eine Betreuung in einem der Kindergärten gesichert. Klosterlechfeld verfügt neben der Von-Imhof Grundschule und der Mittelschule Untermeitingen über eine direkte Busverbindung nach Schwabmünchen zu der weiterführenden Realschule oder das Gymnasium.





Das Freizeitangebot

In Klosterlechfeld finden Sie zahlreiche Freizeitmöglichkeiten, wie beispielsweise Sport- und Freizeitplätze, das beheizte Hallenschwimmbad an der Imhof Halle, ausgedehnte Wälder und Auen in den Nachbarsorten. Außerdem verfügt der Ort über eine Stadtbücherei, eine Volkshochschule sowie eine in Schwabmünchen liegende Stadthalle, in der Sie vielfältige Veranstaltungen besuchen können. Ebenso bietet der Ort eine reiche Vereinskultur. Die traditionellen Märkte und Feste der Stadt (z.B. Pfingstmarkt, Italienische Nacht) sind sehr weit über die Stadtgrenzen hinaus bekannt.

Für die ganze Familie

Genießen Sie mit Ihrer Familie das entspannte Leben im Grünen bei gleichzeitigem Großstadtfeeling. Egal ob Ausflüge an die Wertach oder an die Singold, eine Wanderung oder Fahrradtour oder nur das Grillen im eigenen Garten – Ruhe und Entspannung für die ganze Familie.



Wohnen der Extraklasse –
Stadt nah und dennoch im Grünen



Wohnräume mit Charakter

Unsere insgesamt zehn Doppelhaushälften mit Wohnflächen zwischen 158 m² und 165 m² bieten Ihnen eine außergewöhnliche Architektur in einer hervorragenden Umgebung. Die wunderschönen in Szene gesetzten Terrassen sowie anliegenden Grünflächen lassen Sie jederzeit den stressigen Alltag vergessen. Große Fensterfronten und eine Fußbodenheizung in allen Räumen sorgen für eine angenehm wohlige Atmosphäre.





Exquisites Wohnen für gehobene Ansprüche

Ziel unserer Arbeit ist es, für Sie ein Eigenheim zu schaffen, in dem Sie sich ein Leben lang wohlfühlen. Modernste Bauweisen, elegante Details und exquisite Materialien sorgen für ein stilvolles Wohnen. Zuhause ist es bekanntlich am schönsten.

Ausstattung

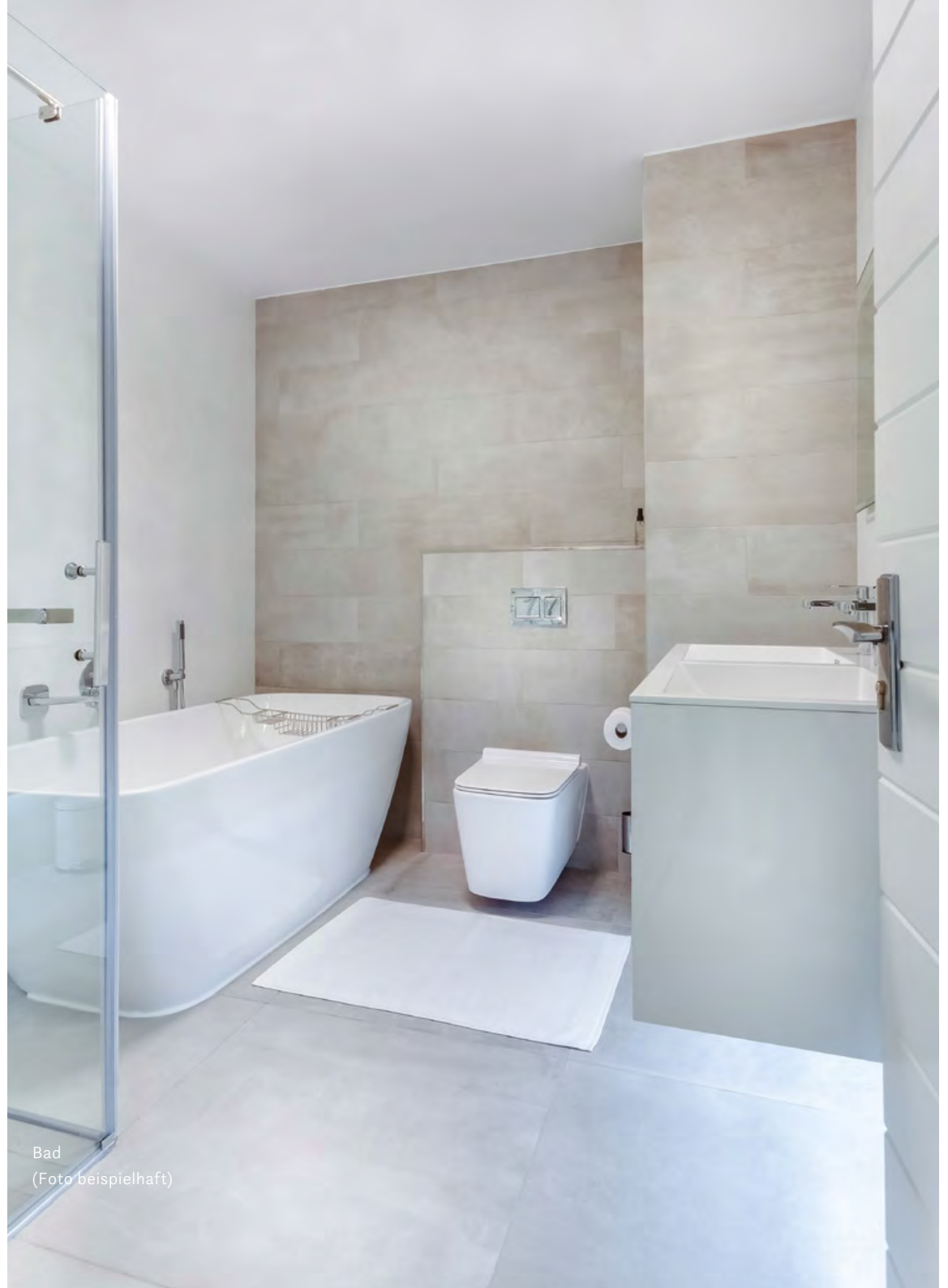
Ästhetik – Unser Anspruch

Ausgesuchte Ausstattung, höchste Materialgüte und qualitativ hochwertige Ausstattung, welche die Sinne berührt. Diesem Credo folgen die insgesamt zehn Doppelhaushälften in der Garten- und Frankenstraße in Klosterlechfeld. Eine feine Kombination aus geschmackvollem Design und besten Materialien schenken allen Räumen eine edle Optik. Schaffen Sie sich Ihre ganz eigene Wohlfühloase mitten in Klosterlechfeld, dem Ort an dem die hektischen Tage im urbanen Durcheinander einen entspannten Ausklang finden. Denn persönlicher Freiraum beginnt in den eigenen vier Wänden.





Doppelwaschtisch KOHLER, Serie Terrace



Bad
(Foto beispielhaft)

Innere Werte

Jedem Stil seine eigene Wohnraumausstattung

So vielseitig wie die Wohnformen sind, sind auch die inneren Werte der Wohnräume im Lechfeld Living – allen Ausstattungen gemeinsam ist aber immer eines: der qualitative Anspruch an hochwertige Materialien von namhaften Markenherstellern, verlegt und eingebaut von Fachfirmen, die ihr Handwerk verstehen!

Badausstattung – Qualität und Stil bis ins Detail

Im Lechfeld Palais enden Kreativität und Anspruchsdenken nicht an der Badezimmertür – ganz im Gegenteil! Gut geschnittene Bäder mit Ausstattungsgegenständen von namhaften Markenherstellern ergänzen sich zu einer Gesamtkomposition, welche das Badezimmer nicht zu einem Mittel zum Zweck, sondern vielmehr zu einem Raum mit viel Lebensqualität für die neuen Bewohner macht!

Die weiteren Ausstattungsdetails entnehmen Sie bitte der Baubeschreibung.



(Alle Fotos
beispielhaft)



Häuser

Haus	Adresse	Zimmer	Gesamtwohnfläche
1	Gartenstr. 4	6	158,47 m ²
2	Gartenstr. 4 a	5	158,47 m ²
3	Gartenstr. 4 b	5	161,95 m ²
4	Gartenstr. 4 c	5	161,95 m ²
5	Gartenstr. 4 e	5	160,66 m ²
6	Frankenstr. 9 c	4	160,66 m ²
7	Gartenstr. 4 d	4	160,66 m ²
8	Frankenstr. 9 b	4	160,66 m ²
9	Frankenstr. 9	4	160,66 m ²
10	Frankenstr. 9 a	4	160,66 m ²



Haus 1

Erdgeschoss

1 Zimmer

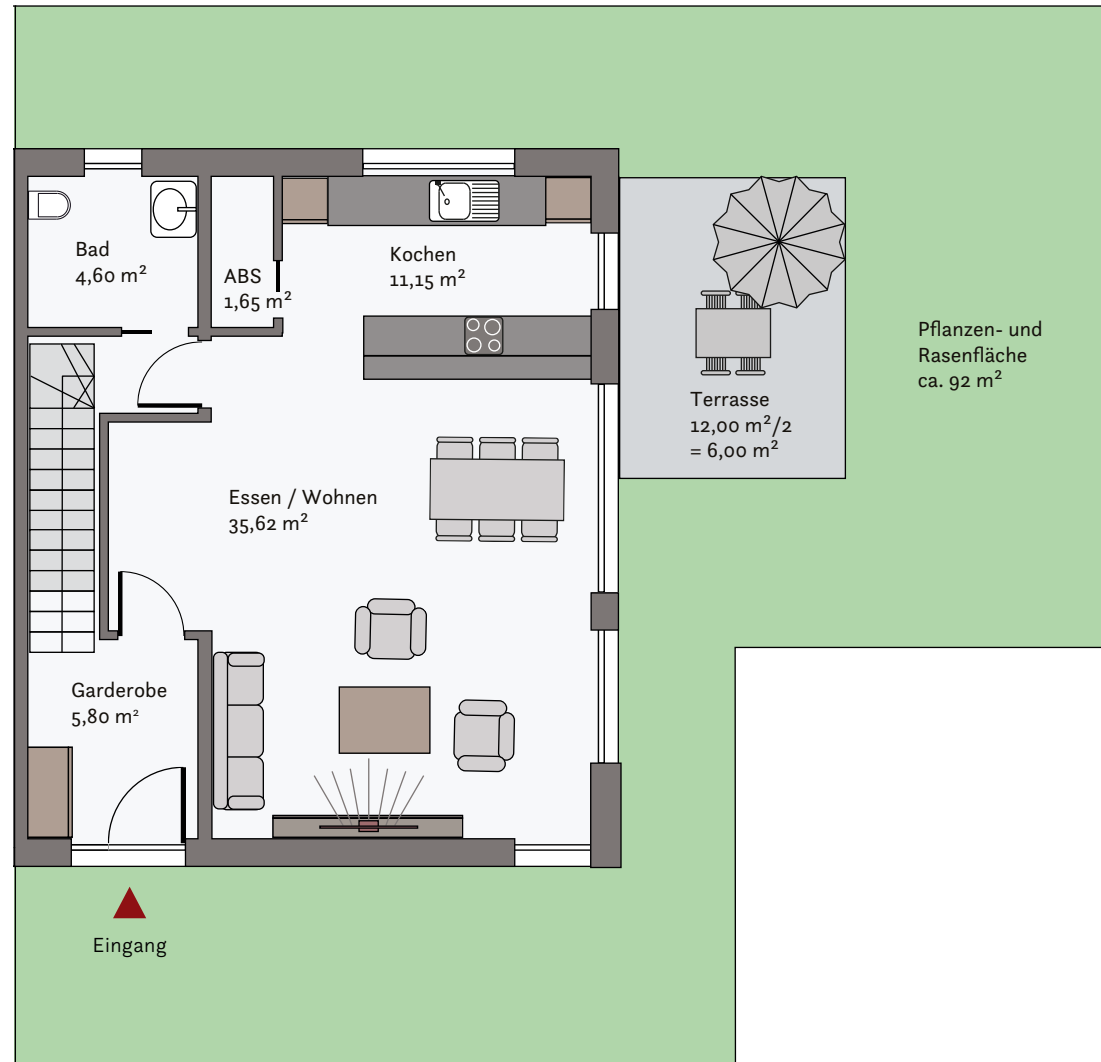
158,47 m² Gesamtwohnfläche

150,78 m² Wohnfläche

12,00 m² Terrasse

ca. 92 m² Gesamtgartenfläche

Lage Süd-West



Maßstab 1 : 100

(Unverbindliche Illustration
mit Einrichtungsbeispielen)

Haus 1

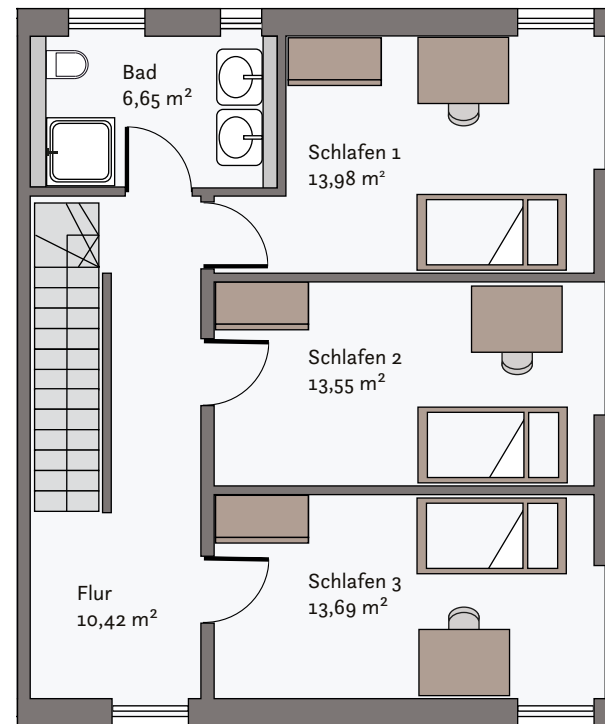
Obergeschoss

3 Zimmer

58,42 m² Gesamtwohnfläche

58,42 m² Wohnfläche

Lage Süd-West



Maßstab 1 : 100

(Unverbindliche Illustration
mit Einrichtungsbeispielen)

Haus 1

Dachgeschoss

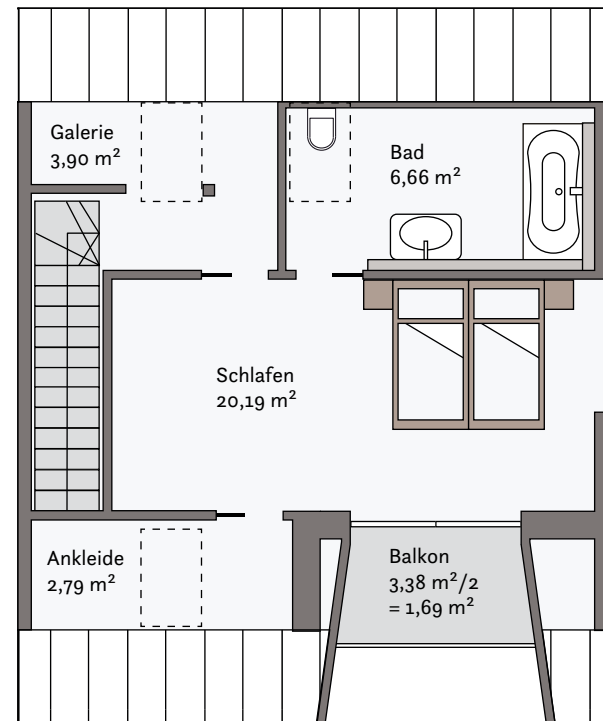
1 Zimmer

35,23 m²..... Gesamtwohnfläche

35,23 m²..... Wohnfläche

3,38 m²..... Balkon

Lage Süd-West



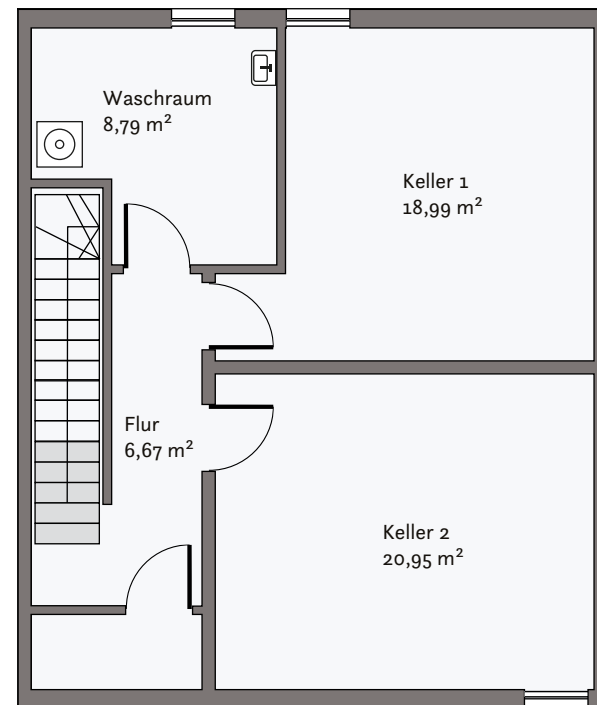
Maßstab 1 : 100

(Unverbindliche Illustration
mit Einrichtungsbeispielen)

Haus 1

Kellergeschoss

Lage Süd-West



Maßstab 1 : 100
(Unverbindliche Illustration
mit Einrichtungsbeispielen)

Haus 2

Erdgeschoss

1 Zimmer

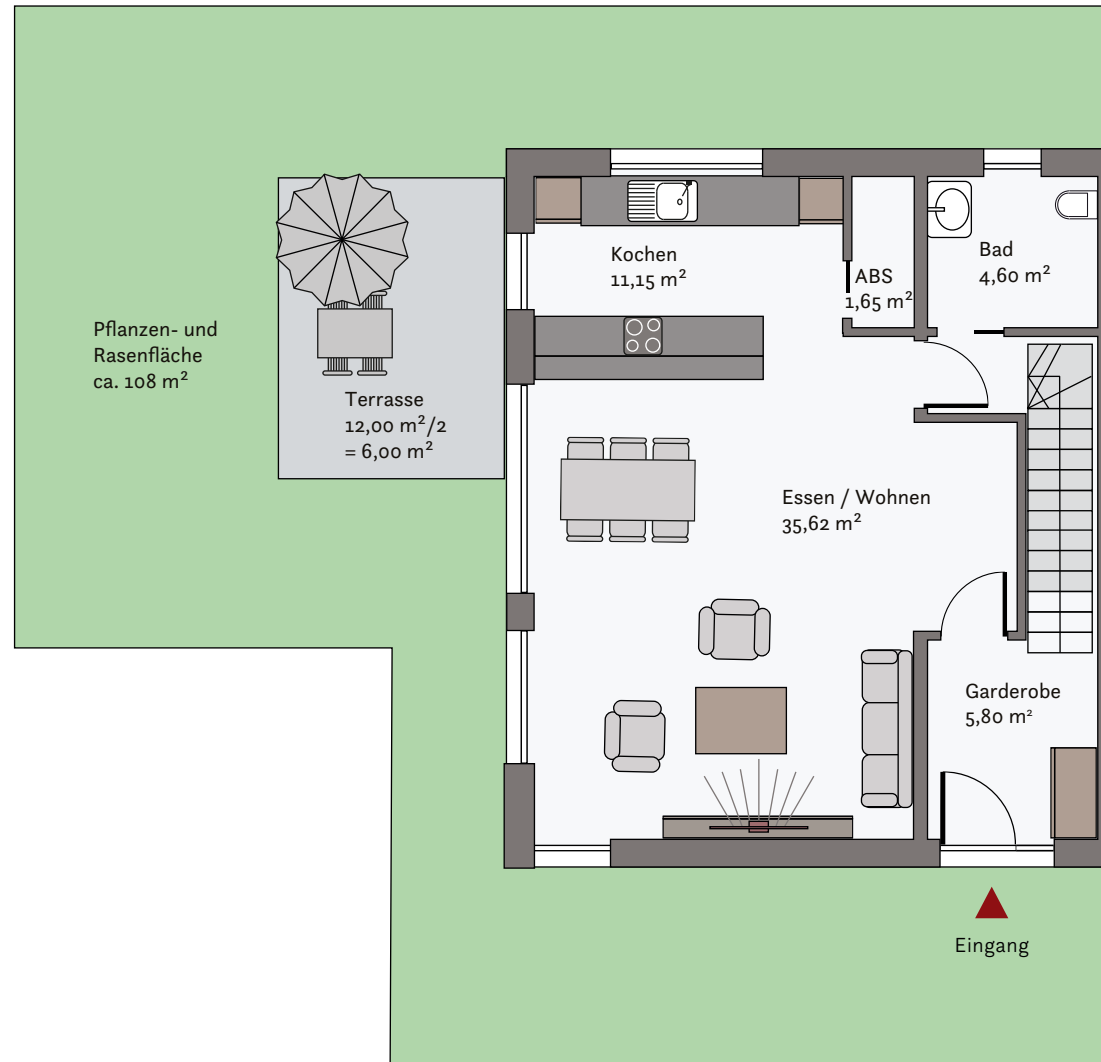
158,47 m² Gesamtwohnfläche

150,78 m² Wohnfläche

12,00 m² Terrasse

ca. 108 m² Gesamtgartenfläche

Lage Süd-West



Maßstab 1 : 100

(Unverbindliche Illustration
mit Einrichtungsbeispielen)

Haus 2

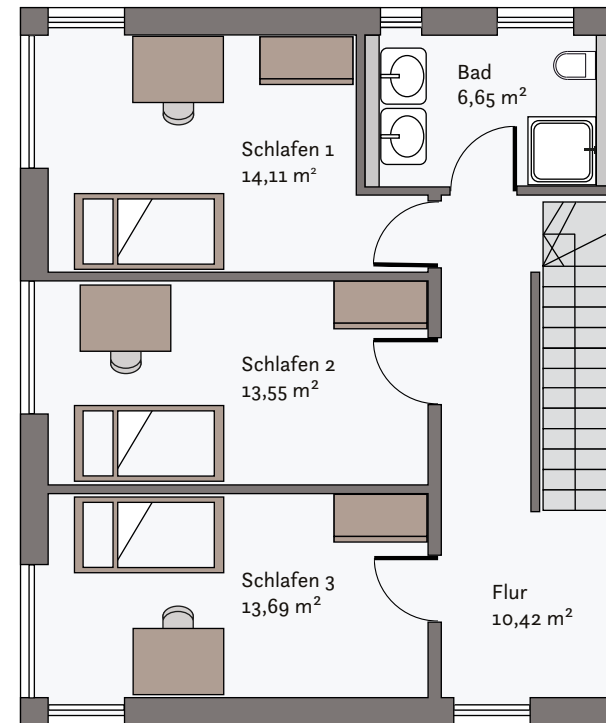
Obergeschoss

3 Zimmer

58,42 m² Gesamtwohnfläche

58,42 m² Wohnfläche

Lage Süd-West



Maßstab 1 : 100

(Unverbindliche Illustration
mit Einrichtungsbeispielen)

Haus 2

Dachgeschoss

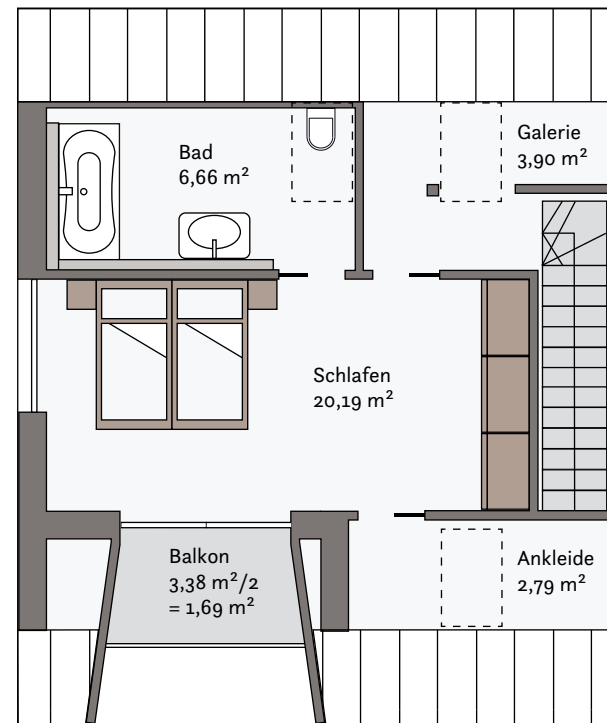
1 Zimmer

35,23 m²..... Gesamtwohnfläche

35,23 m²..... Wohnfläche

3,38 m²..... Balkon

Lage Süd-West

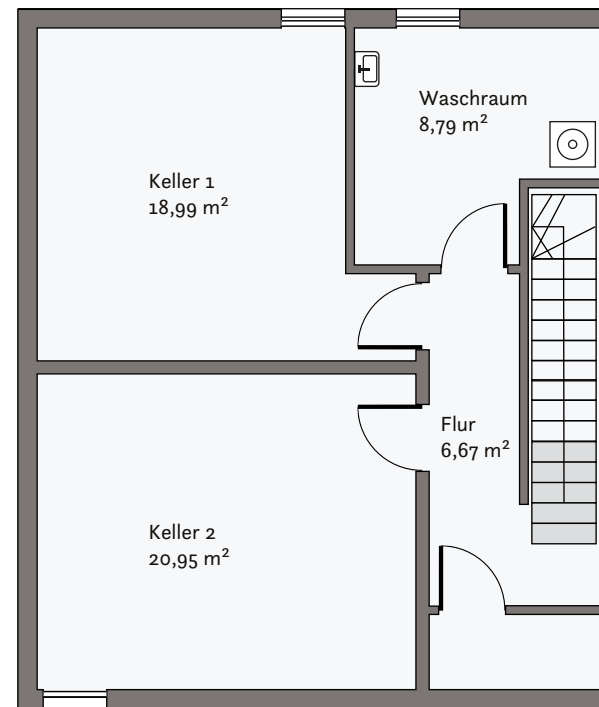


Maßstab 1 : 100
(Unverbindliche Illustration
mit Einrichtungsbeispielen)

Haus 2

Kellergeschoss

Lage Süd-West



Maßstab 1 : 100
(Unverbindliche Illustration
mit Einrichtungsbeispielen)

Haus 3

Erdgeschoss

1 Zimmer

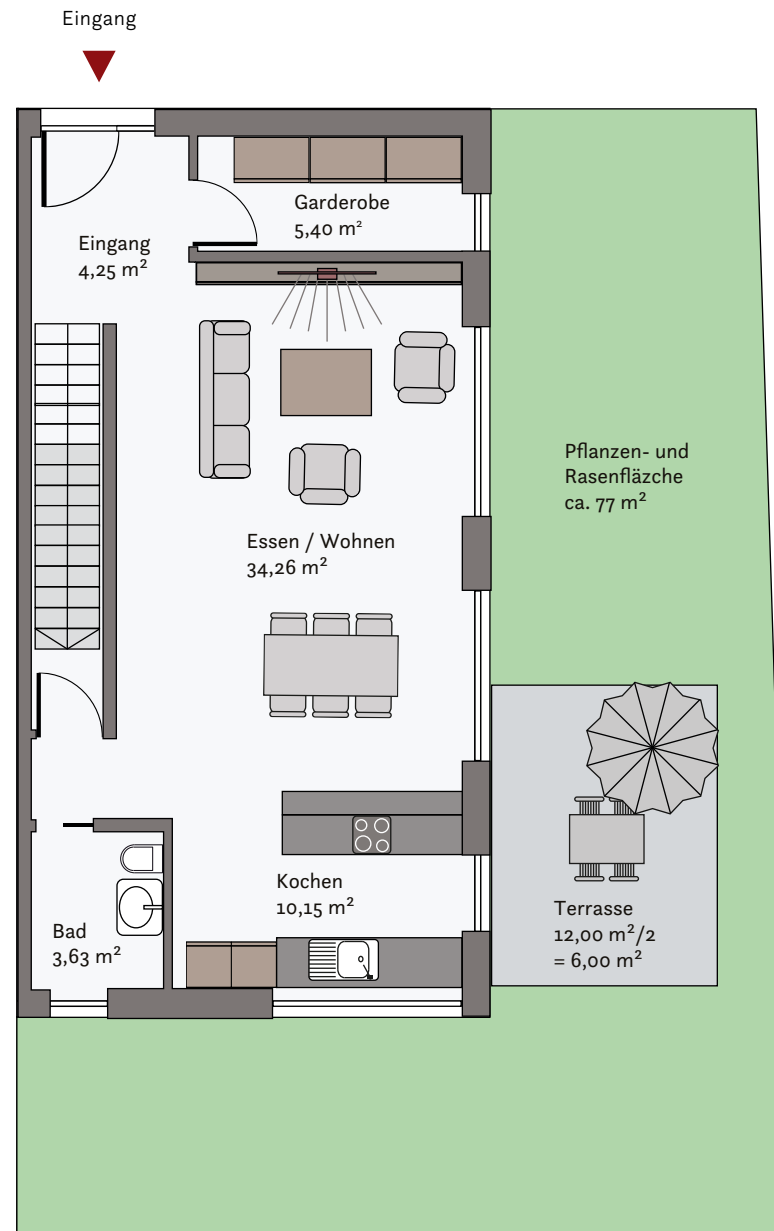
161,95 m² Gesamtwohnfläche

153,14 m² Wohnfläche

12,00 m² Terrasse

ca. 195 m² Gesamtgartenfläche

Lage Süd-West



Maßstab 1 : 100

(Unverbindliche Illustration
mit Einrichtungsbeispielen)

Haus 3

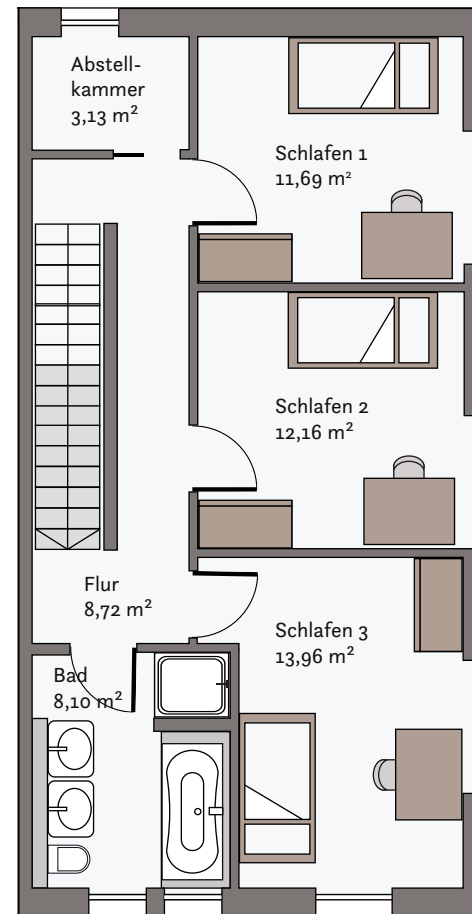
Obergeschoss

3 Zimmer

57,75 m² Gesamtwohnfläche

57,75 m² Wohnfläche

Lage Süd-West



Maßstab 1 : 100
(Unverbindliche Illustration
mit Einrichtungsbeispielen)

Haus 3

Dachgeschoss

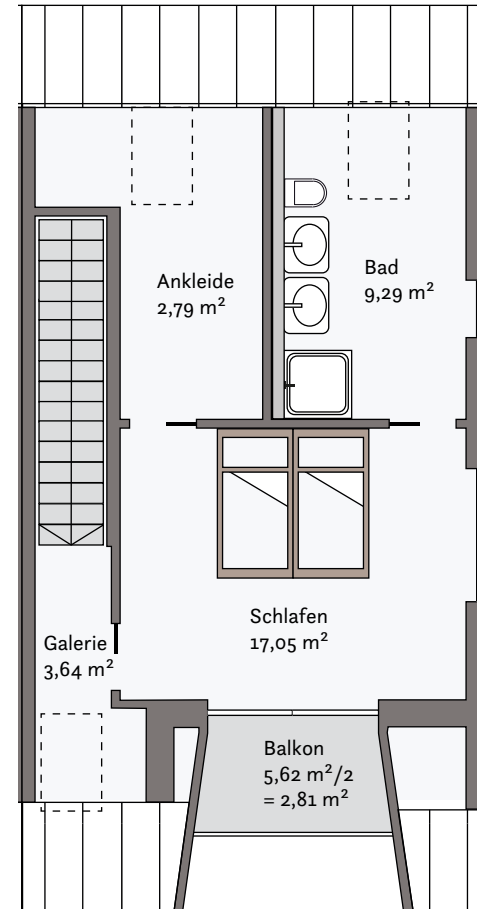
1 Zimmer

36,86 m² Gesamtwohnfläche

36,86 m² Wohnfläche

5,62 m² Balkon

Lage Süd-West



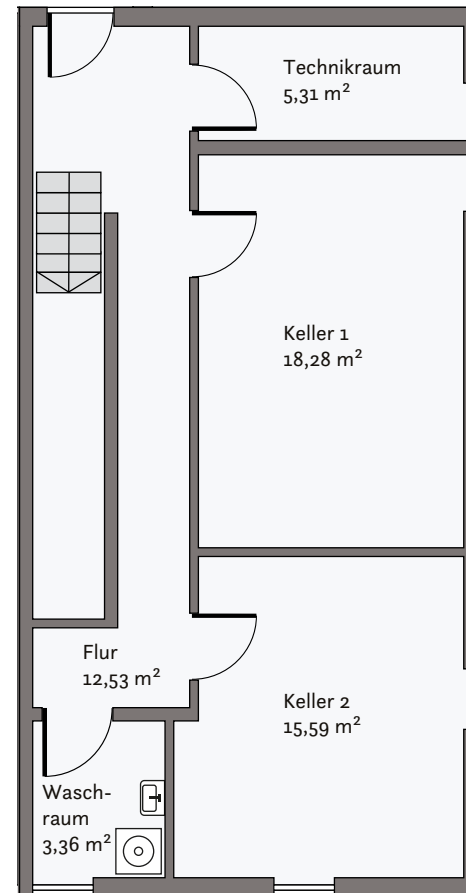
Maßstab 1 : 100

(Unverbindliche Illustration
mit Einrichtungsbeispielen)

Haus 3

Kellergeschoss

Lage Süd-West



Maßstab 1 : 100
(Unverbindliche Illustration
mit Einrichtungsbeispielen)

Haus 4

Erdgeschoss

1 Zimmer

161,95 m² Gesamtwohnfläche

153,14 m² Wohnfläche

8,64 m² Terrasse

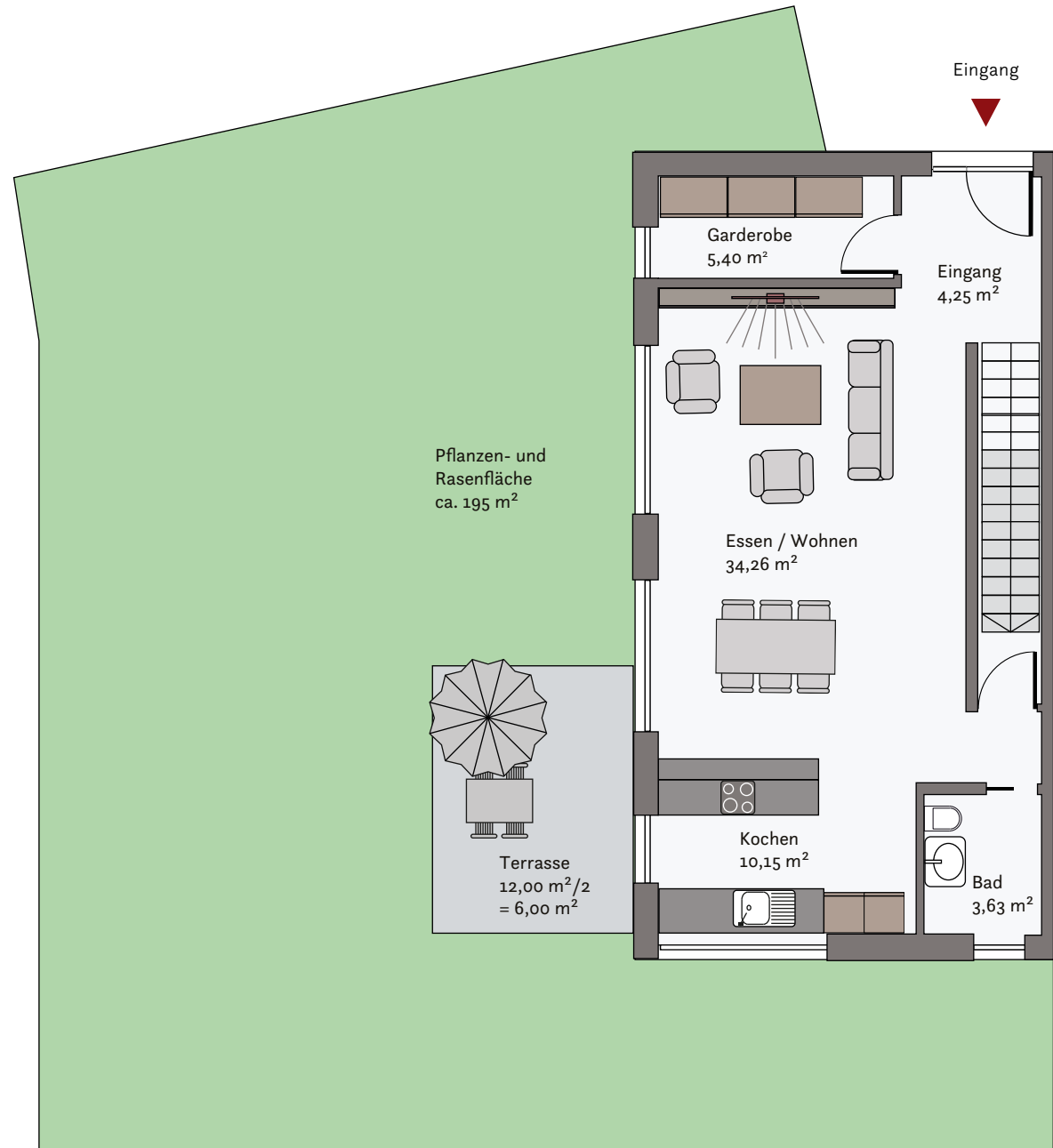
ca. 187 m² Gesamtgartenfläche

Lage Süd-West



Maßstab 1 : 100

(Unverbindliche Illustration
mit Einrichtungsbeispielen)



Haus 4

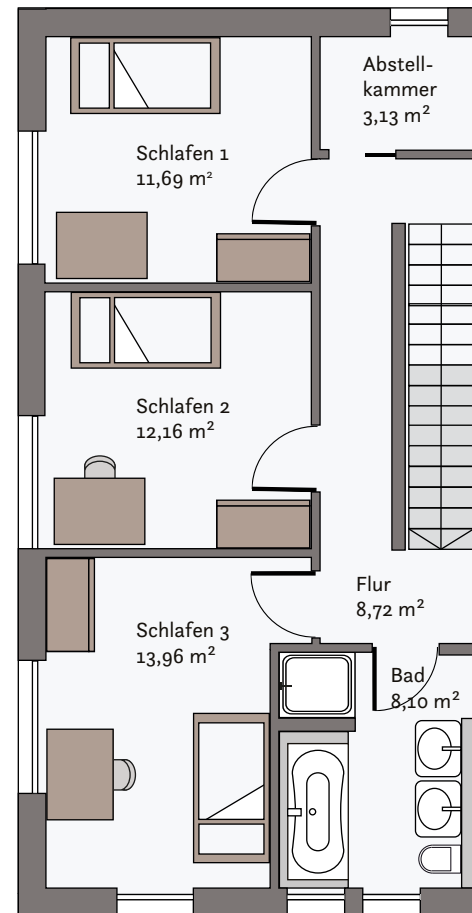
Obergeschoss

3 Zimmer

57,75 m² Gesamtwohnfläche

57,75 m² Wohnfläche

Lage Süd-West



Maßstab 1 : 100

(Unverbindliche Illustration
mit Einrichtungsbeispielen)

Haus 4

Dachgeschoss

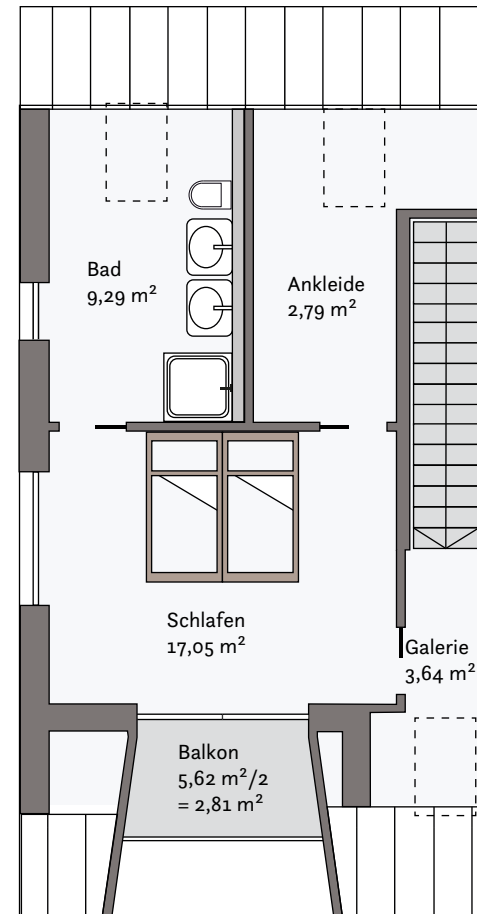
1 Zimmer

36,86 m² Gesamtwohnfläche

36,86 m² Wohnfläche

5,62 m² Balkon

Lage Süd-West



Maßstab 1 : 100
(Unverbindliche Illustration
mit Einrichtungsbeispielen)

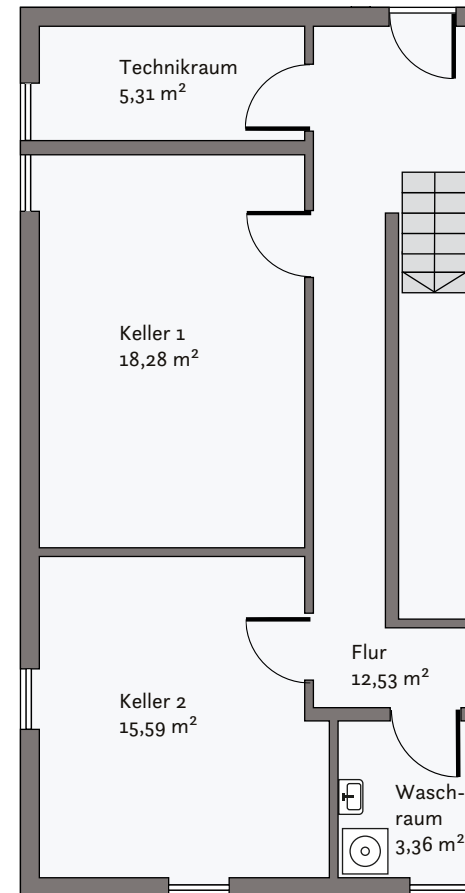
Haus 4

Kellergeschoss

Lage Süd-West



Maßstab 1 : 100
(Unverbindliche Illustration
mit Einrichtungsbeispielen)



Haus 5

Erdgeschoss

1 Zimmer

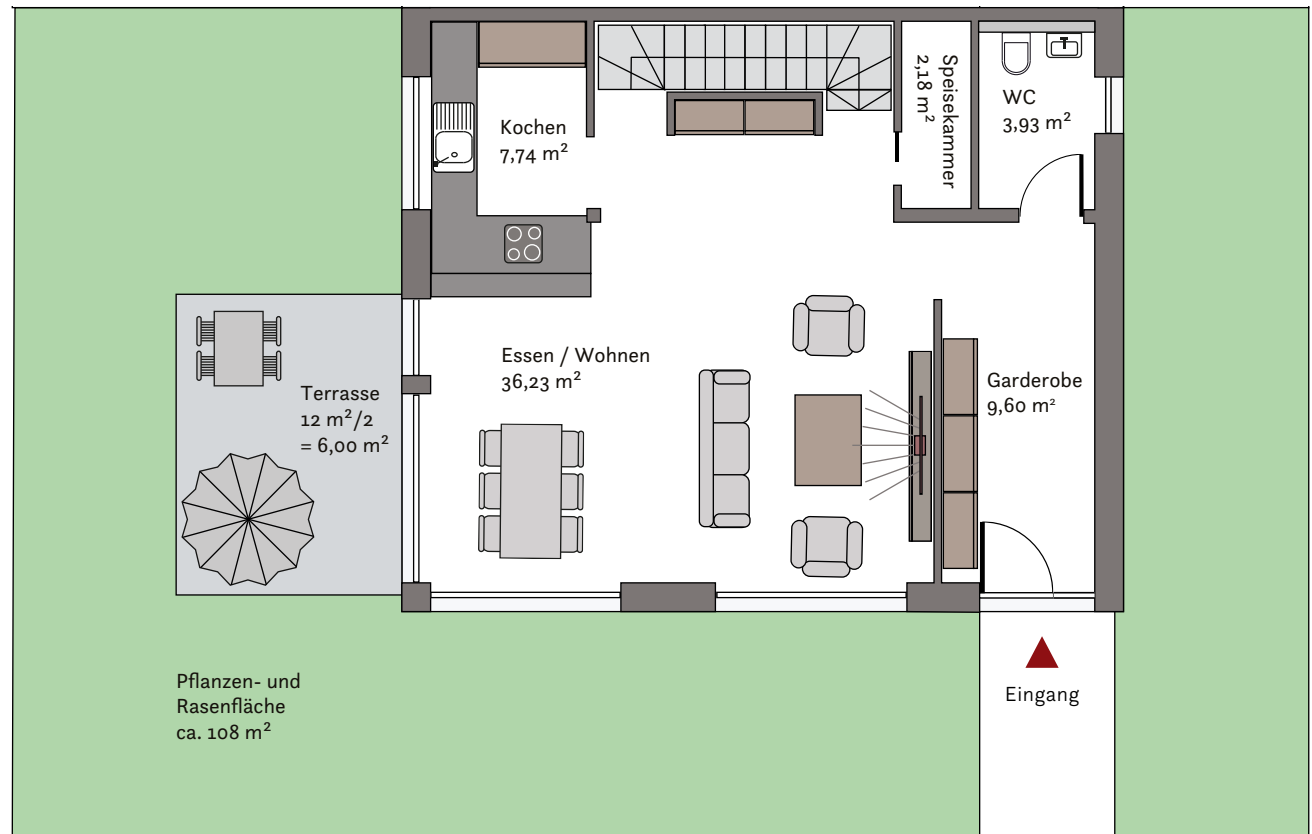
160,66 m² Gesamtwohnfläche

152,97 m² Wohnfläche

12,00 m² Terrasse

ca. 108 m² Gesamtgartenfläche

Lage Süd-West



Maßstab 1 : 100

(Unverbindliche Illustration
mit Einrichtungsbeispielen)

Haus 5

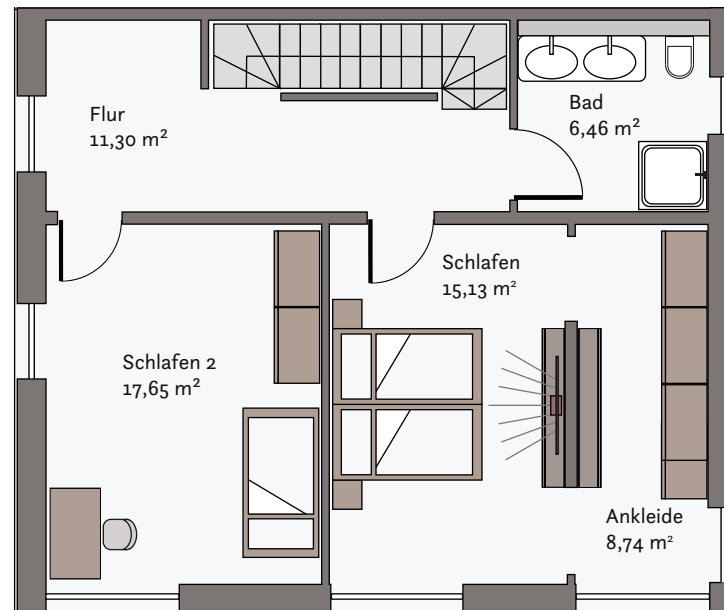
Obergeschoss

3 Zimmer

59,28 m² Gesamtwohnfläche

59,28 m² Wohnfläche

Lage Süd-West



Maßstab 1 : 100

(Unverbindliche Illustration
mit Einrichtungsbeispielen)

Haus 5

Dachgeschoss

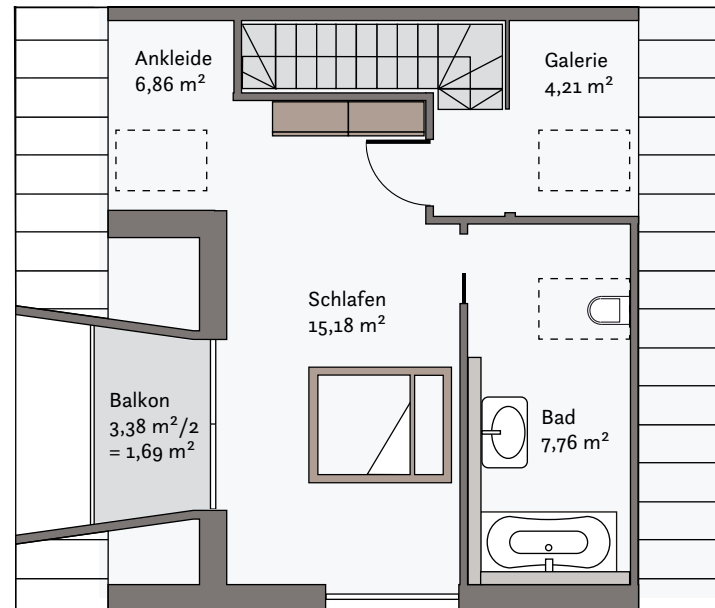
1 Zimmer

35,70 m² Gesamtwohnfläche

35,70 m² Wohnfläche

3,38 m² Balkon

Lage Süd-West



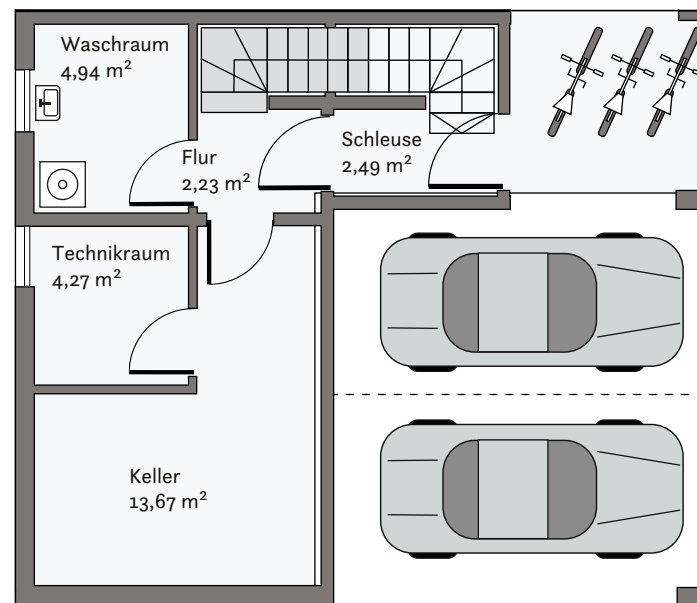
Maßstab 1 : 100

(Unverbindliche Illustration
mit Einrichtungsbeispielen)

Haus 5

Kellergeschoss

Lage Süd-West



Maßstab 1 : 100
(Unverbindliche Illustration
mit Einrichtungsbeispielen)

Haus 6

Erdgeschoss

1 Zimmer

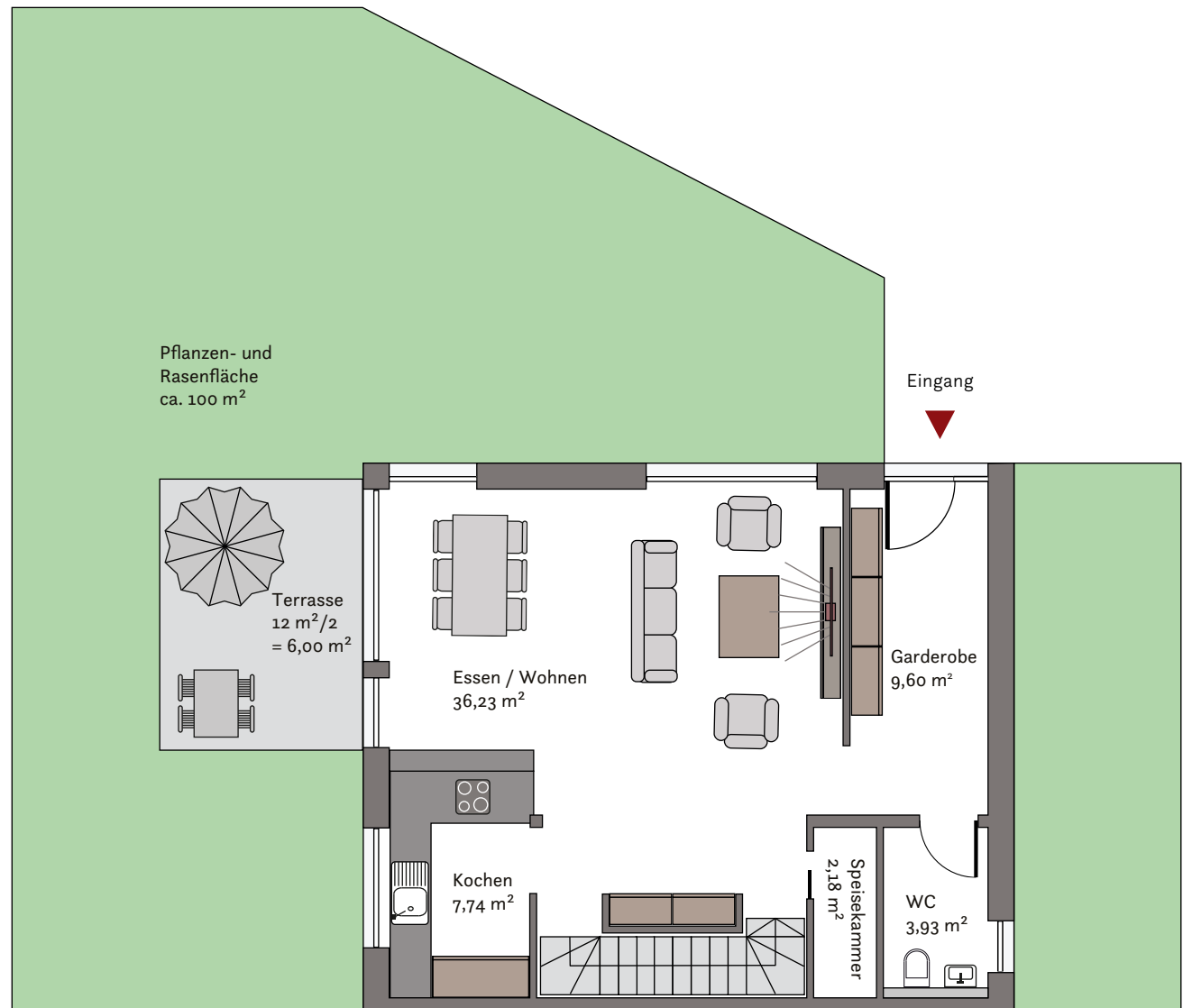
160,66 m² Gesamtwohnfläche

152,97 m² Wohnfläche

12,00 m² Terrasse

ca. 100 m² Gesamtgartenfläche

Lage Süd-West



Maßstab 1 : 100

(Unverbindliche Illustration
mit Einrichtungsbeispielen)

Haus 6

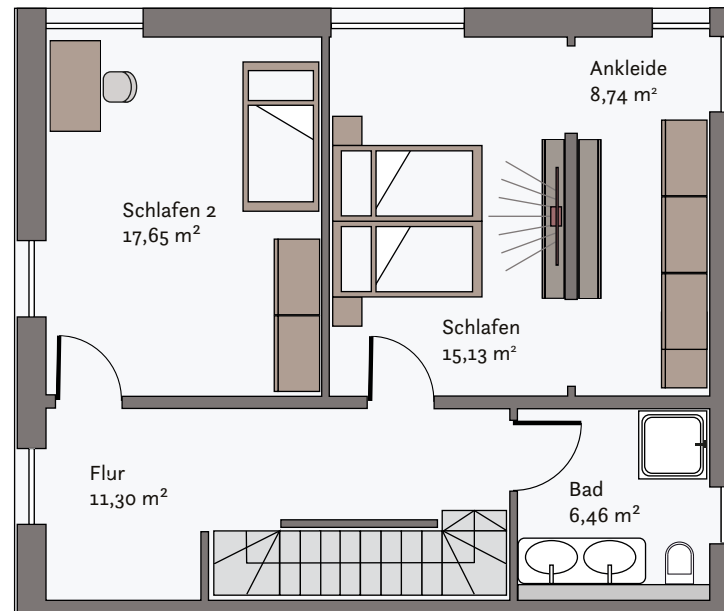
Obergeschoss

2 Zimmer

59,28 m² Gesamtwohnfläche

59,28 m² Wohnfläche

Lage Süd-West



Maßstab 1 : 100

(Unverbindliche Illustration
mit Einrichtungsbeispielen)

Haus 6

Dachgeschoss

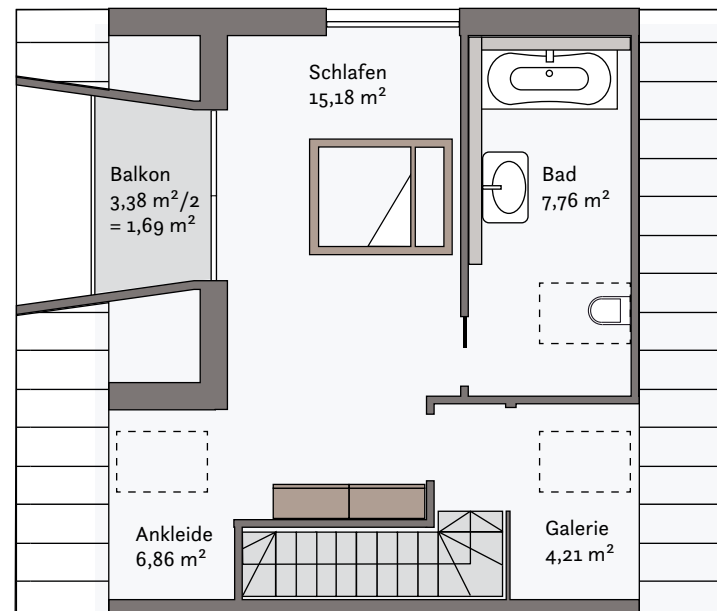
1 Zimmer

35,70 m² Gesamtwohnfläche

35,70 m² Wohnfläche

3,38 m² Balkon

Lage Süd-West



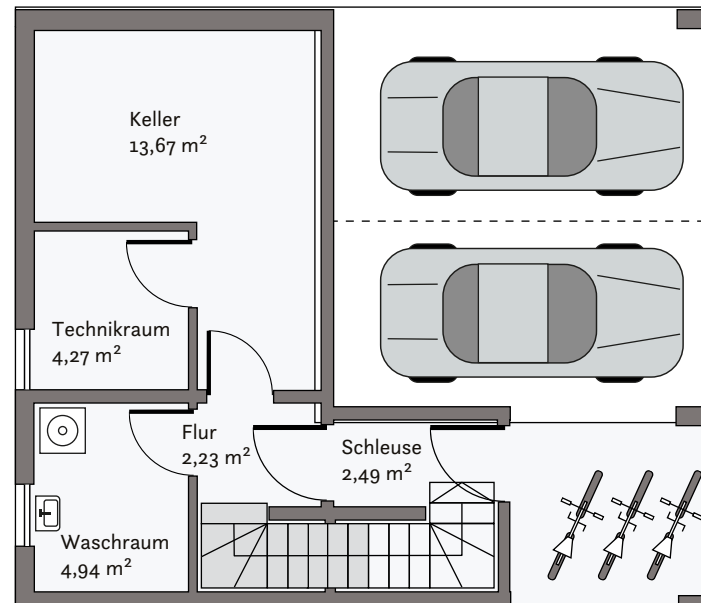
Maßstab 1 : 100

(Unverbindliche Illustration
mit Einrichtungsbeispielen)

Haus 6

Kellergeschoss

Lage Süd-West



Maßstab 1 : 100
(Unverbindliche Illustration
mit Einrichtungsbeispielen)

Haus 7

Erdgeschoss

1 Zimmer

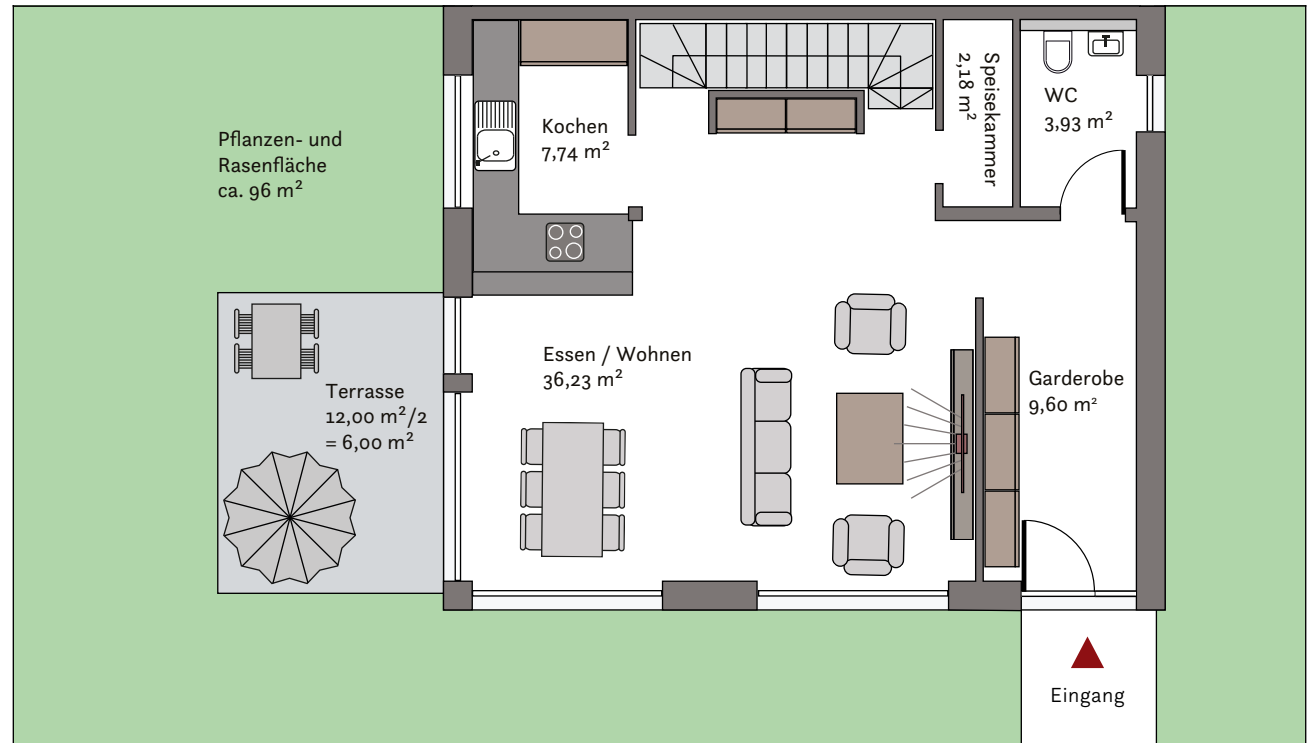
160,66 m² Gesamtwohnfläche

154,66 m² Wohnfläche

12,00 m² Terrasse

ca. 96 m² Gesamtgartenfläche

Lage Süd-West



Maßstab 1 : 100

(Unverbindliche Illustration
mit Einrichtungsbeispielen)

Haus 7

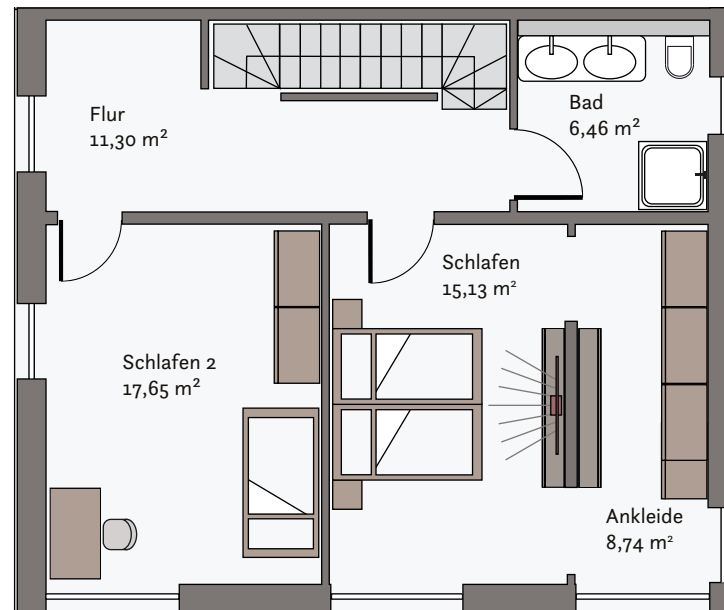
Obergeschoss

2 Zimmer

59,28 m² Gesamtwohnfläche

59,28 m² Wohnfläche

Lage Süd-West



Maßstab 1 : 100

(Unverbindliche Illustration
mit Einrichtungsbeispielen)

Haus 7

Dachgeschoss

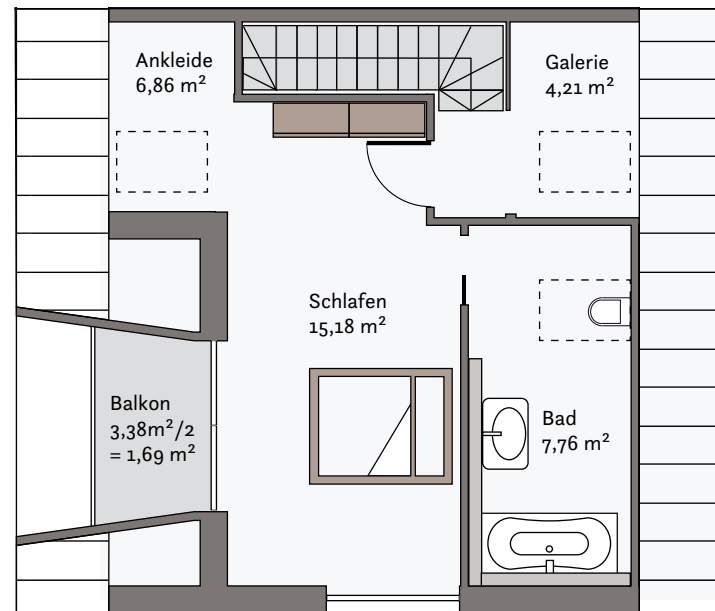
1 Zimmer

35,70 m² Gesamtwohnfläche

35,70 m² Wohnfläche

3,38 m² Balkon

Lage Süd-West

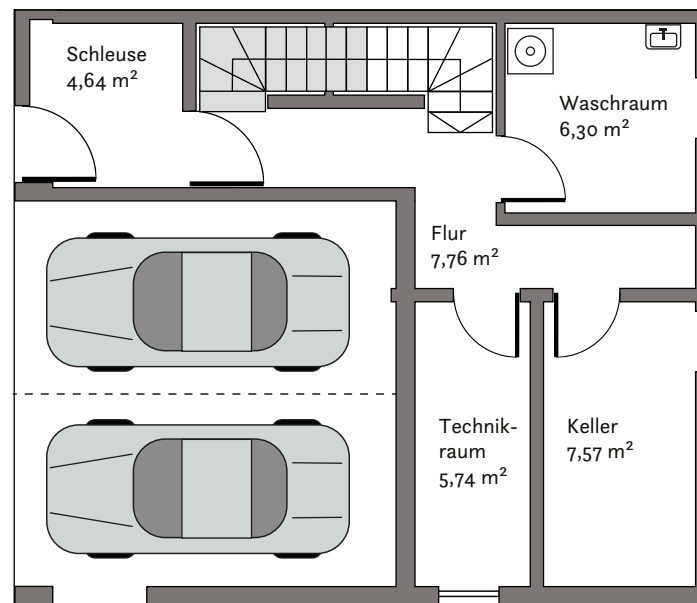


Maßstab 1 : 100
(Unverbindliche Illustration
mit Einrichtungsbeispielen)

Haus 7

Kellergeschoss

Lage Süd-West



Maßstab 1 : 100
(Unverbindliche Illustration
mit Einrichtungsbeispielen)

Haus 8

Erdgeschoss

1 Zimmer

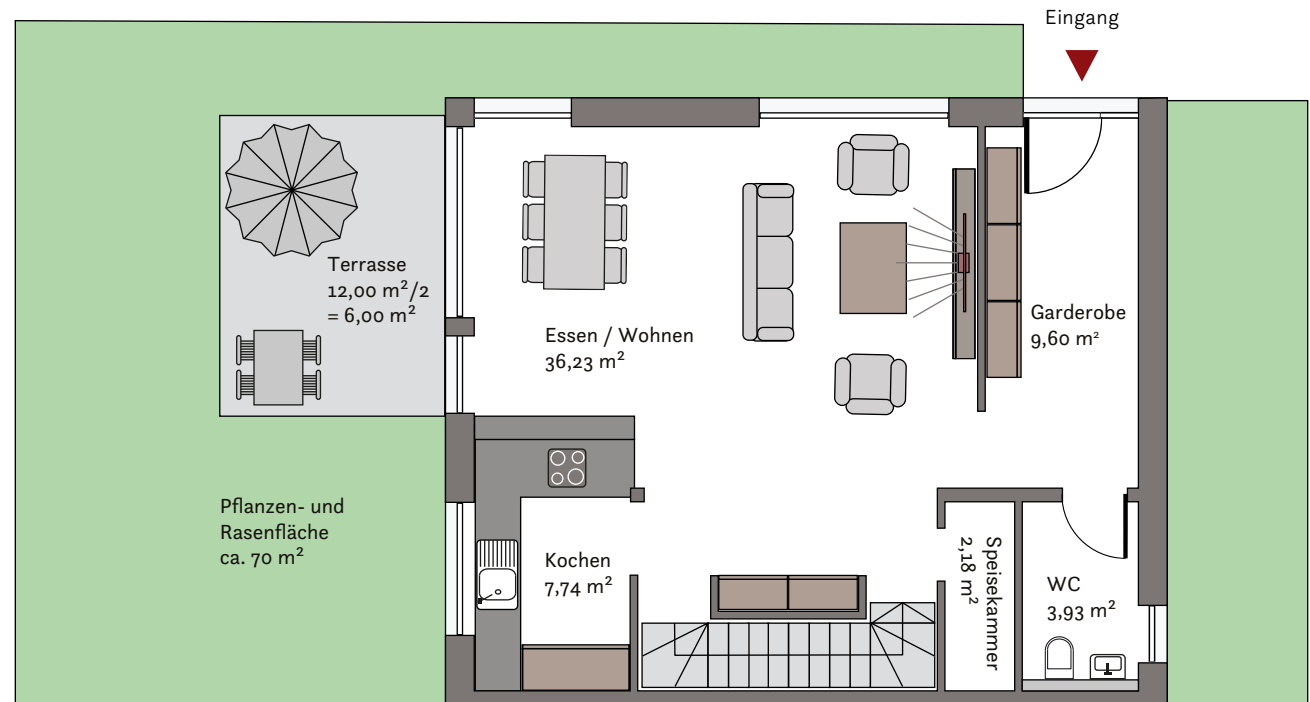
160,66 m² Gesamtwohnfläche

154,66 m² Wohnfläche

12,00 m² Terrasse

ca. 70 m² Gesamtgartenfläche

Lage Süd-West



Maßstab 1 : 100

(Unverbindliche Illustration
mit Einrichtungsbeispielen)

Haus 8

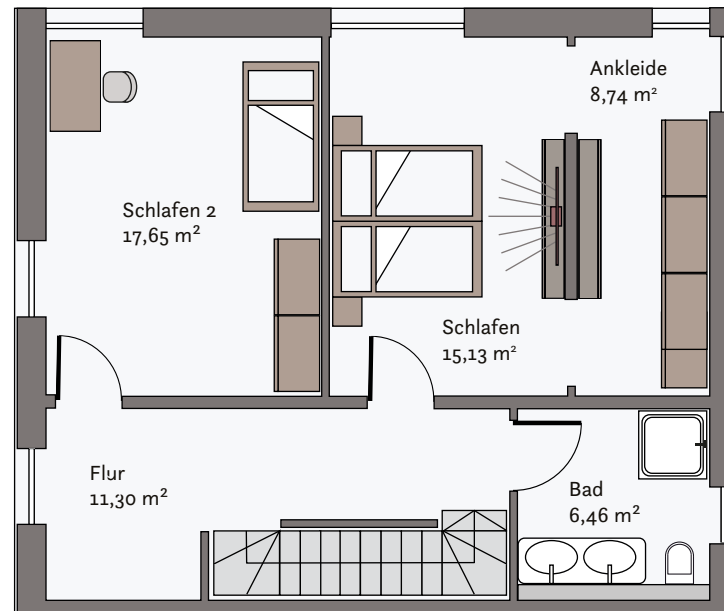
Obergeschoss

2 Zimmer

59,28 m² Gesamtwohnfläche

59,28 m² Wohnfläche

Lage Süd-West



Maßstab 1 : 100

(Unverbindliche Illustration
mit Einrichtungsbeispielen)

Haus 8

Dachgeschoss

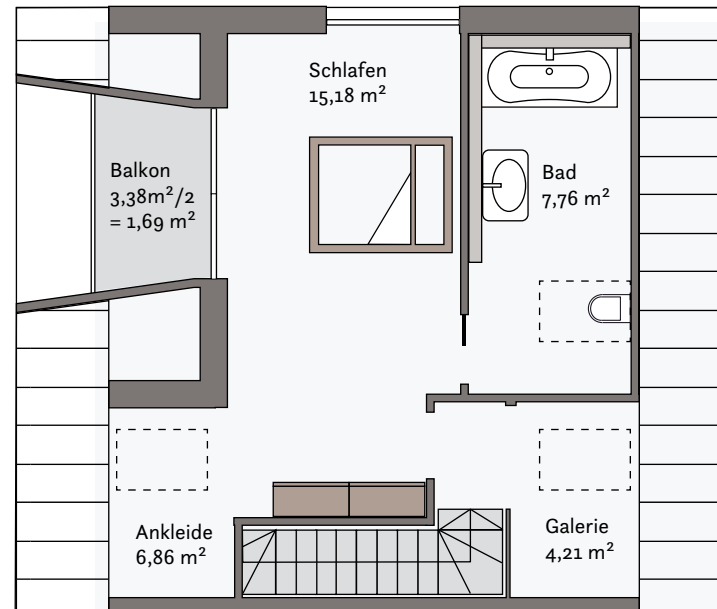
1 Zimmer

35,70 m² Gesamtwohnfläche

35,70 m² Wohnfläche

3,38 m² Balkon

Lage Süd-West

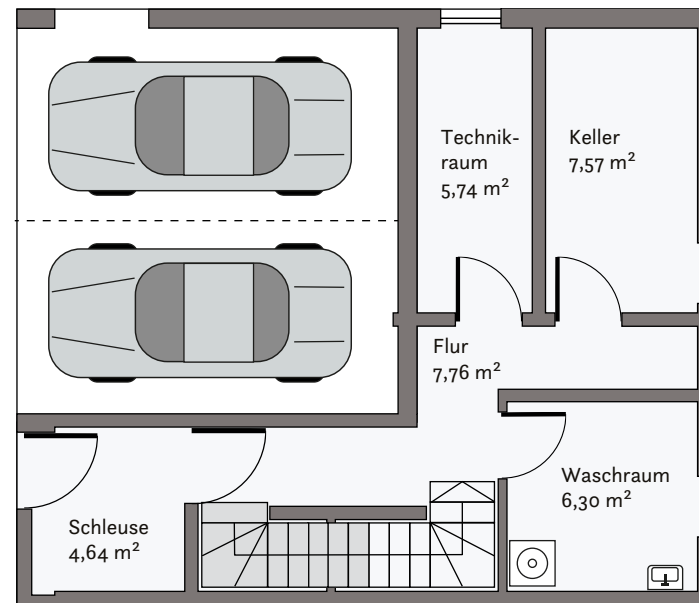


Maßstab 1 : 100
(Unverbindliche Illustration
mit Einrichtungsbeispielen)

Haus 8

Kellergeschoss

Lage Süd-West



Maßstab 1 : 100
(Unverbindliche Illustration
mit Einrichtungsbeispielen)

Haus 9

Erdgeschoss

1 Zimmer

160,66 m² Gesamtwohnfläche

152,97 m² Wohnfläche

12,00 m² Terrasse

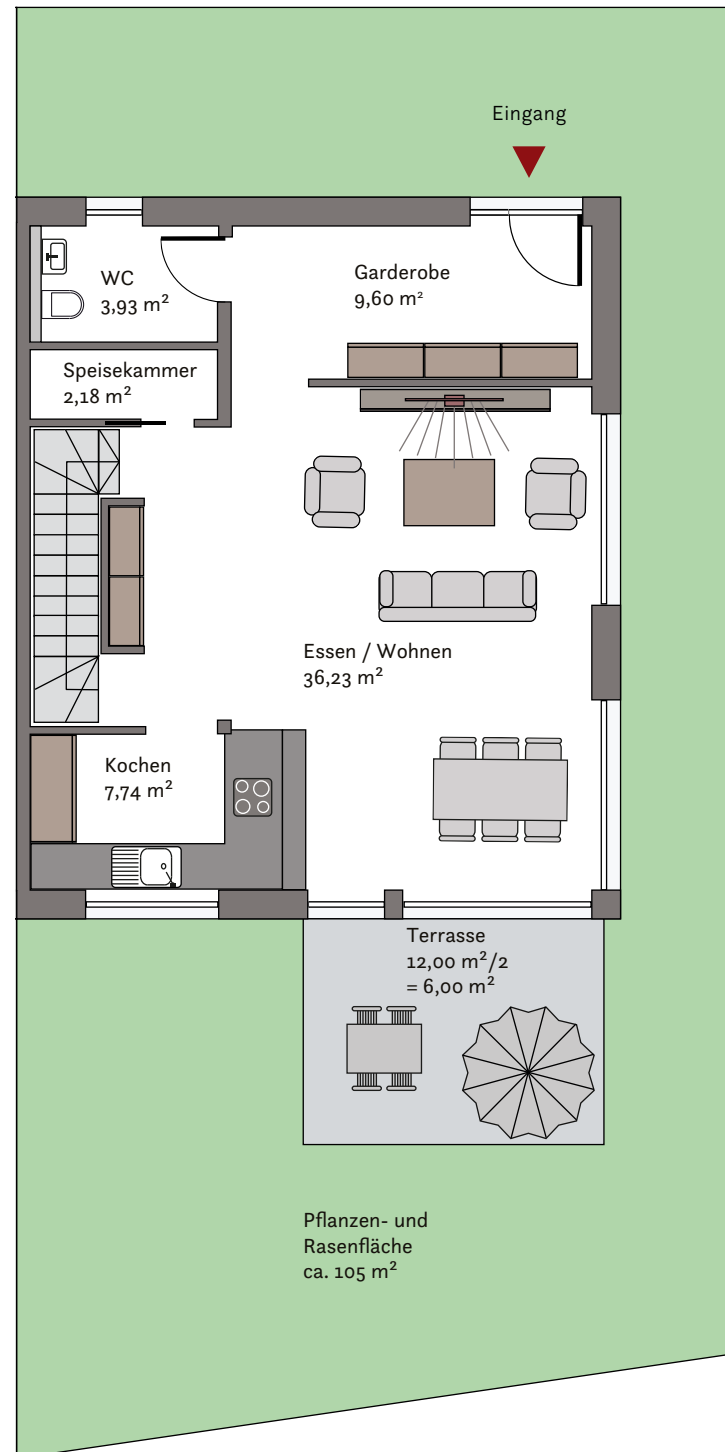
ca. 105 m² Gesamtgartenfläche

Lage Süd-West



Maßstab 1 : 100

(Unverbindliche Illustration
mit Einrichtungsbeispielen)



Haus 9

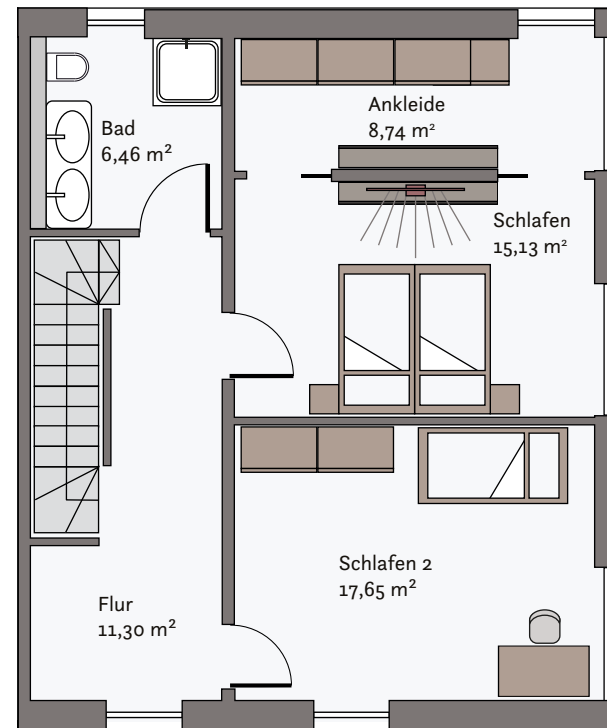
Obergeschoss

2 Zimmer

59,28 m² Gesamtwohnfläche

59,28 m² Wohnfläche

Lage Süd-West



Maßstab 1 : 100
(Unverbindliche Illustration
mit Einrichtungsbeispielen)

Haus 9

Dachgeschoss

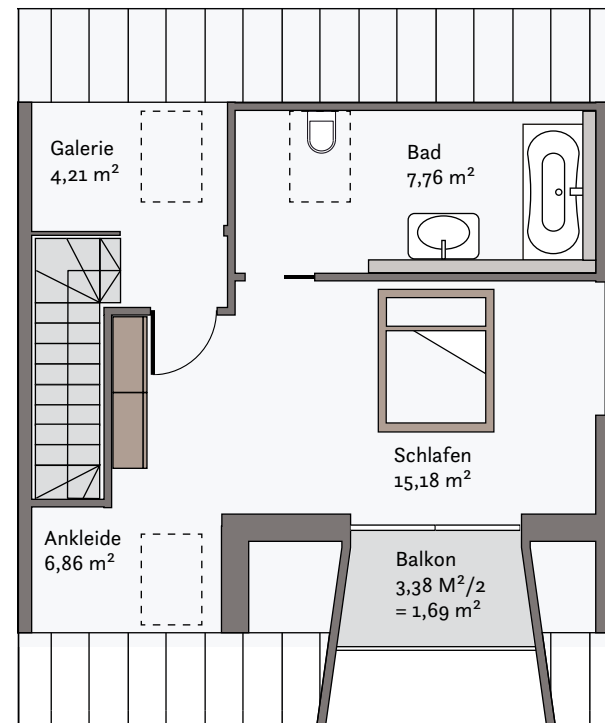
1 Zimmer

35,70 m² Gesamtwohnfläche

35,70 m² Wohnfläche

3,38 m² Balkon

Lage Süd-West



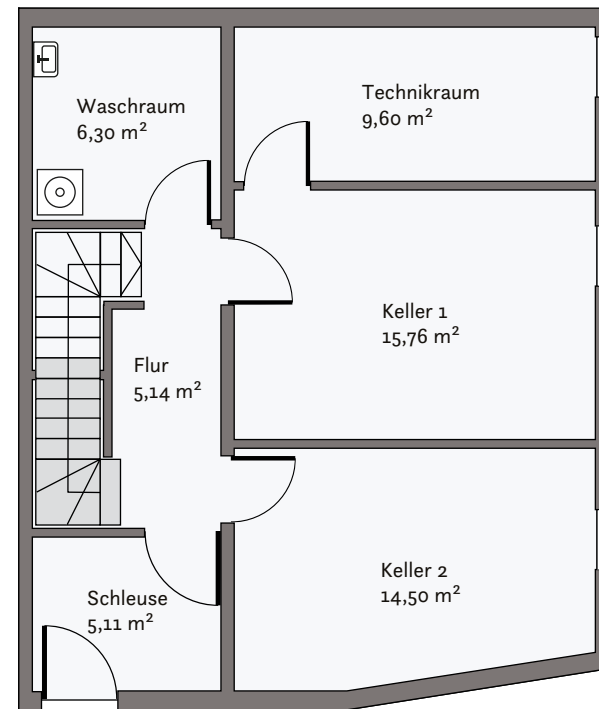
Maßstab 1 : 100

(Unverbindliche Illustration
mit Einrichtungsbeispielen)

Haus 9

Kellergeschoss

Lage Süd-West



Maßstab 1 : 100
(Unverbindliche Illustration
mit Einrichtungsbeispielen)

Haus 10

Erdgeschoss

1 Zimmer

160,66 m² Gesamtwohnfläche

152,97 m² Wohnfläche

12,00 m² Terrasse

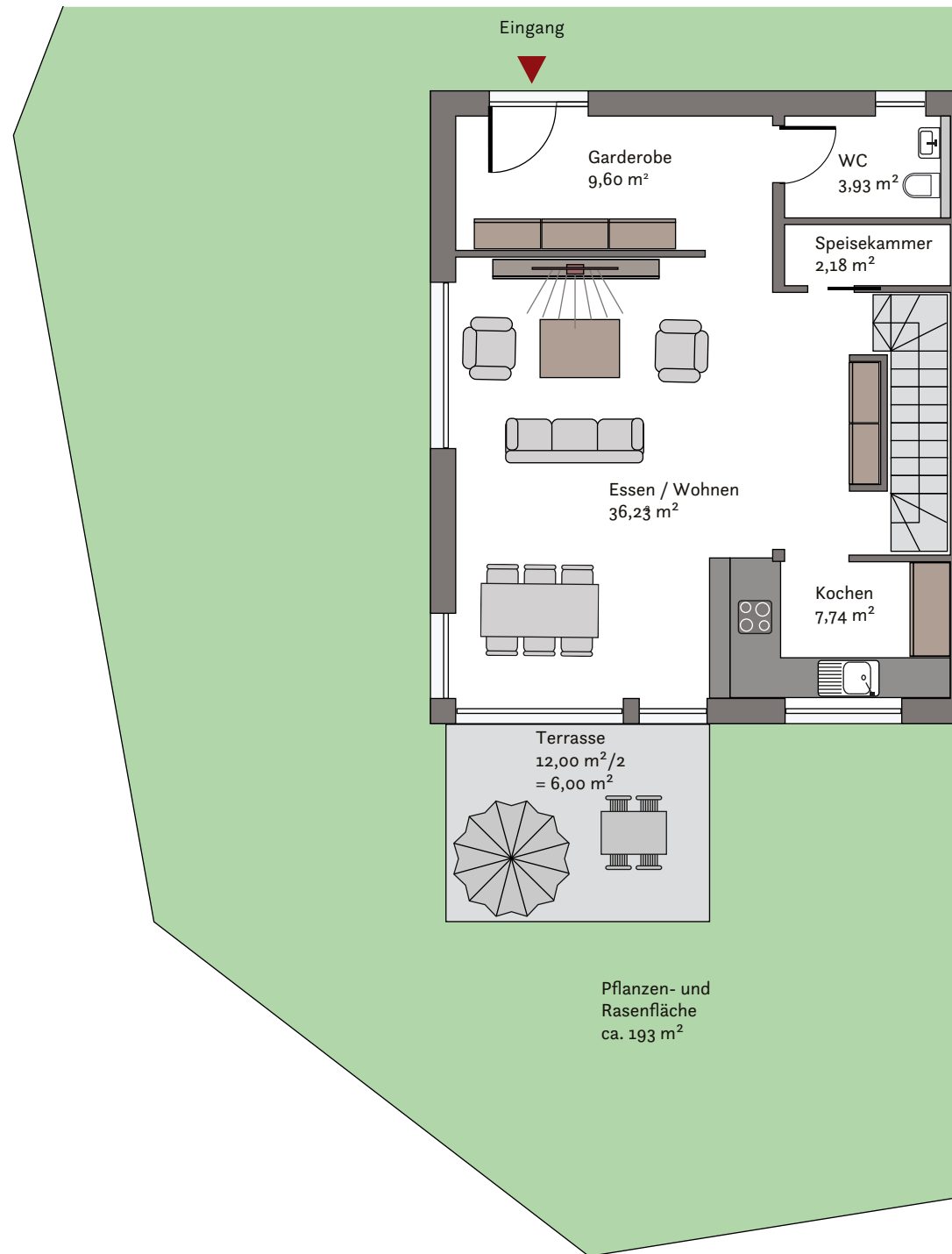
ca. 193 m² Gesamtgartenfläche

Lage Süd-West



Maßstab 1 : 100

(Unverbindliche Illustration
mit Einrichtungsbeispielen)



Haus 10

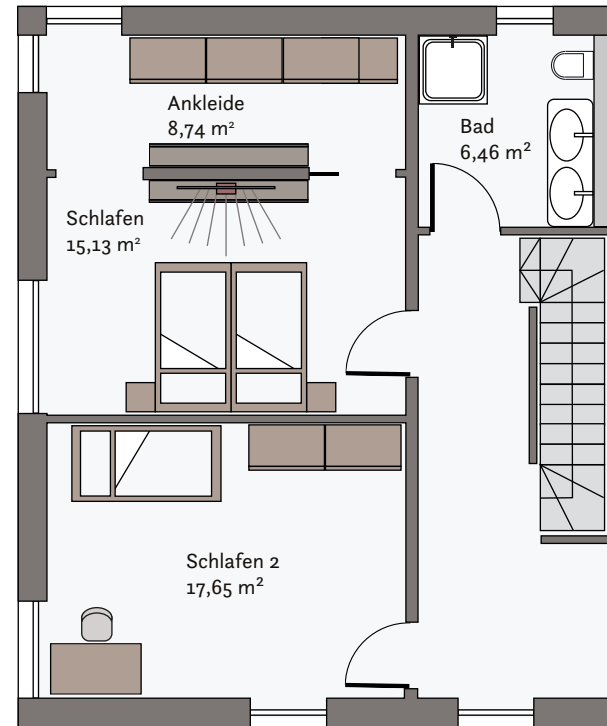
Obergeschoss

2 Zimmer

59,28 m² Gesamtwohnfläche

59,28 m² Wohnfläche

Lage Süd-West



Maßstab 1 : 100
(Unverbindliche Illustration
mit Einrichtungsbeispielen)

Haus 10

Dachgeschoss

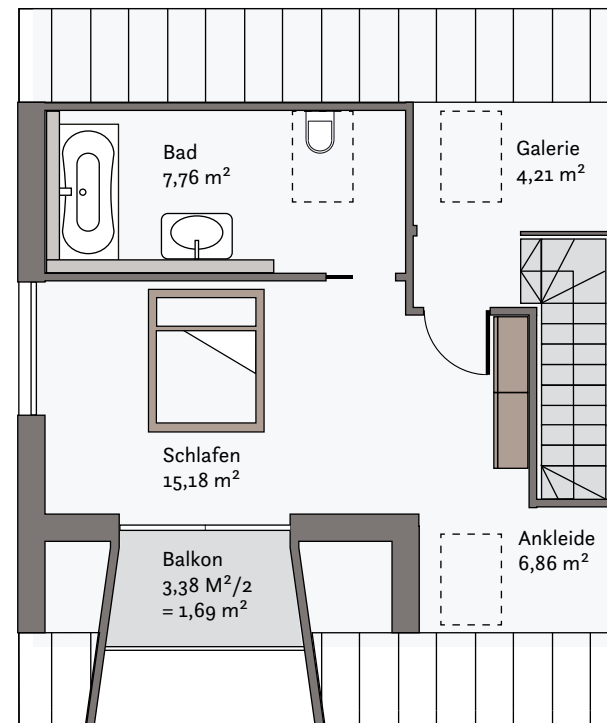
1 Zimmer

35,70 m² Gesamtwohnfläche

35,70 m² Wohnfläche

3,38 m² Balkon

Lage Süd-West

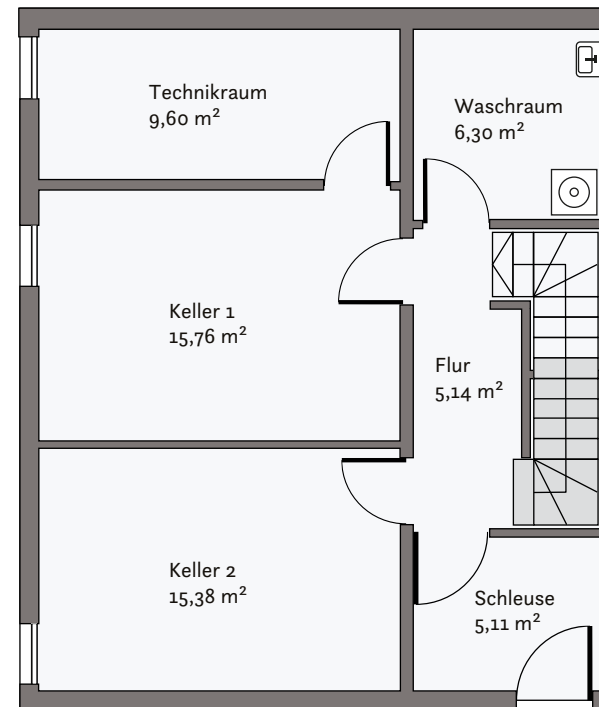


Maßstab 1 : 100
(Unverbindliche Illustration
mit Einrichtungsbeispielen)

Haus 10

Kellergeschoss

Lage Süd-West



Maßstab 1 : 100
(Unverbindliche Illustration
mit Einrichtungsbeispielen)

Impressum

Alle in diesem Exposé enthaltenen Angaben sollen dem Interessenten eine allgemeine Information ermöglichen. Die Bilder geben Stimmungen wieder und bestimmen nicht den Leistungsumfang. Berechnungen und Ausführungen in diesem Prospekt sind das Ergebnis sorgfältiger Planungen und Berechnungen. Sie stehen damit unter dem Vorbehalt grundsätzlich unveränderter Planungs- und Berechnungsgrundlagen sowie gleichbleibender rechtlicher Verhältnisse. Bilder und Pläne sind nicht zur genauen Entnahme von Maßen geeignet. Küchen, Möbel, etc. sind nicht im Leistungsumfang enthalten. Der Leistungsumfang wird durch die geschlossenen Verträge und nicht durch dieses Exposé bestimmt. Änderungen gegenüber dem Stand der Planungen bei Exposé Herausgabe sind zwar nicht vorgesehen, können aber aus technischen Gründen oder terminlichen Gründen eintreten. Daher ist eine Haftung für die Richtigkeit der Angaben oder für die Verletzung eventueller Aufklärungspflichten auf Vorsatz oder grobe Fahrlässigkeit beschränkt. Dieses Exposé wird nach Maßgabe dieses Vorbehaltes zur Verfügung gestellt.

Die Royal Residenz 2 GmbH ist ein Unternehmen der Kiefer Vermögensverwaltung GmbH.



Bauträger

Royal Residenz 2 GmbH

Keltenstr. 2

86343 Königsbrunn

info@kiefer-vermoegensverwaltung.de

www.kiefer-vermoegensverwaltung.de

© 2020, Royal Residenz 2 GmbH, Königsbrunn, Deutschland

Design & Layout: DIE FORMATE, www.dieformate.de

Visualisierungen: Studio 3iD, www.3id.biz

Foto Seite 11: Zairon / CC BY-SA (<https://creativecommons.org/licenses/by-sa/4.0>)

Druck: Printhouse-Königsbrunn, www.printhouse-koenigsbrunn.de



Lechfeld
Living

RR
ROYAL

RESIDENZ